

# creavit®

# GR 5006

## Технический паспорт изделия



## Инсталляция скрытого монтажа чаши Генуя GR5006

### Комплектация:

1. Бачок — 1 шт
2. Накладка— 1шт
3. Форма для соединения кнопки смыва — 1 шт
4. Комплект креплений — 1 шт
5. Комплект выпускной трубы — 1 шт

Производитель оставляет право на конечную трактовку данной инструкции.  
Инструкция может меняться без предварительного уведомления.  
Изображение изделий может отличаться по цвету и внешнему виду от оригинала.  
Конка смыва и унитаза для инсталляции приобретается отдельно.

## 1. Назначение изделия

1.1. Изделие предназначено только для скрытого монтажа и служит для крепления чаши Генуя.

## 2. Технические характеристики

- 2.1. Объём сливного бачка 10 л.
- 2.2. Присоединительный размер G 3/8.
- 2.3. Бесшумная подача воды системы Fluidmaster.
- 2.4. Бесперебойная работа под давлением от 0,2 до 16 bar.
- 2.5. Наполнение водой до 6 литров за 2 минуты.
- 2.6. Двойной диапазон слива воды 3/6 литров.
- 2.7. Инсталляция оснащена системой самоочистки фильтра.
- 2.8. Скрытый бачок изготовлен методом холодного давления.
- 2.9. Шланг подводки из нержавеющей стали.

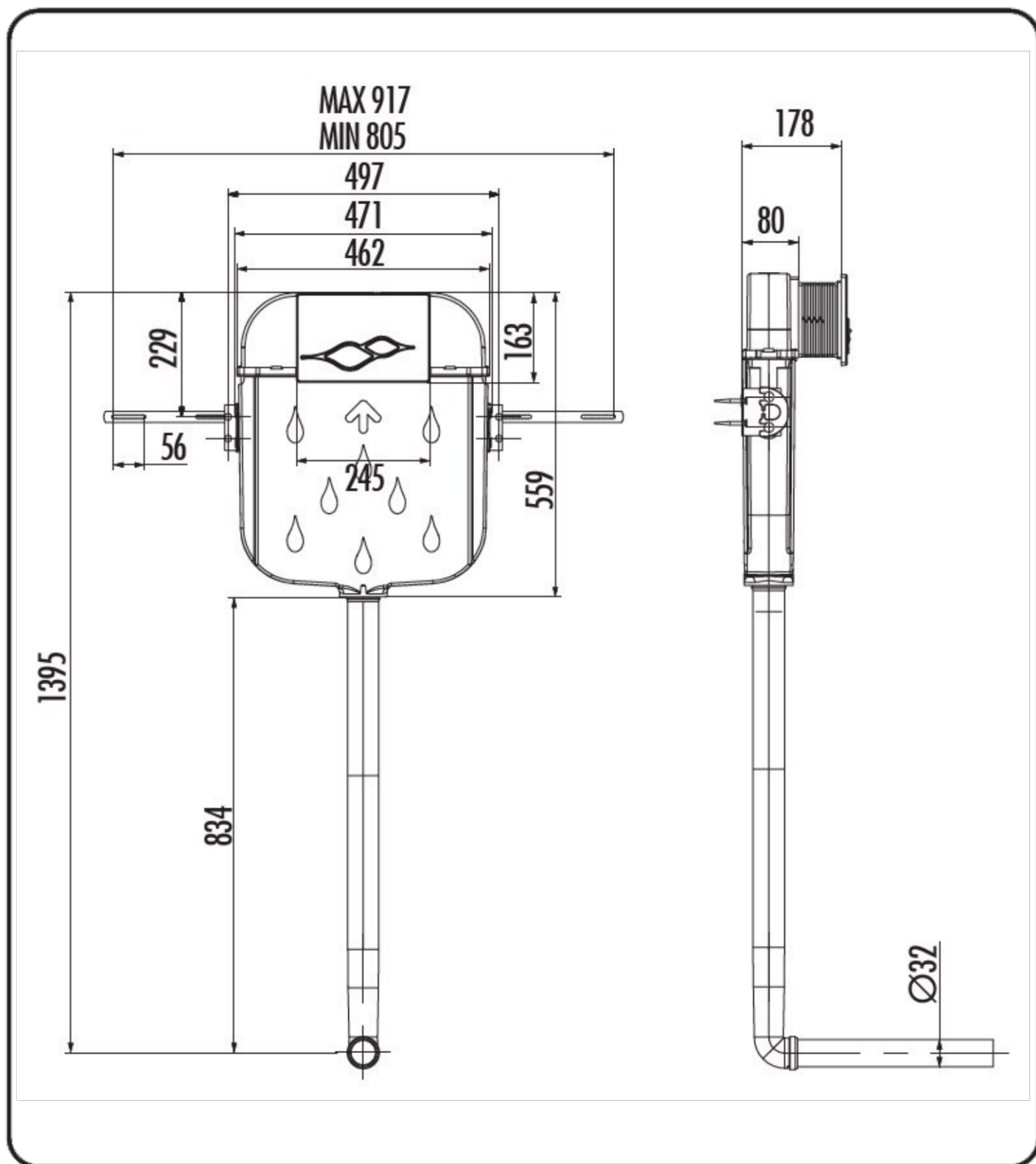
## 3. Хранение и уход за изделием

- 3.1. Изделие следует хранить в упакованном виде в сухих в закрытых помещениях на расстоянии не менее 0.5 метра от отопительных приборов
- 3.2. Не допускается использование моющих средств, в состав которых, входят абразивные, кислотнo-щелочесодержащие вещества и органические соединения.

## 4. Монтаж и установка

- 4.1. Монтаж и установка изделия должна производиться только сертифицированным сотрудником.
- 3.2 Не рекомендуется подключению к водопроводной сети, не соответствующей действующим нормам СНиП.
- 3.3. Механическими примеси, а так же отложения связанные с водой плохого качества могут вызвать неисправности в изделии.

## Монтажные размеры изделия



\* Производитель не несёт ответственности за качество монтажа трубопровода, или за качество вспомогательных используемых материалов не входящие в комплект поставки изделия.

# Инструкция по монтажу и установке изделия



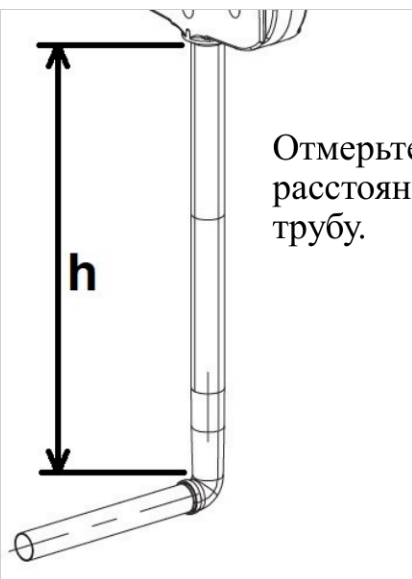
Выровняйте инсталляцию по уровню.



Расчертите и просверлите отверстия



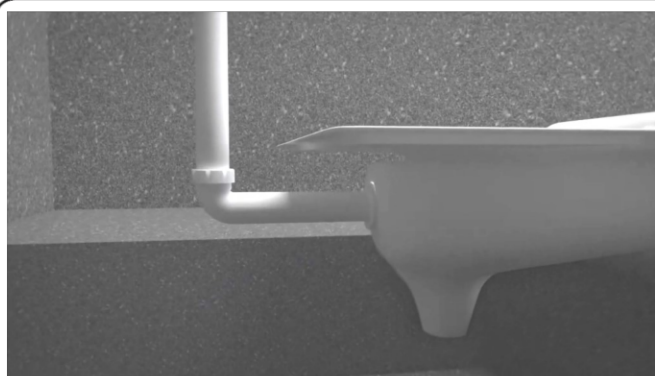
Вставьте дюбеля и закрутите шурупы.



Отмерьте необходимое расстояние  $h$  и соберите трубу.



Отмерьте необходимое расстояние  $L$  и соберите трубу.



Вставьте трубу в чашу Генуя.

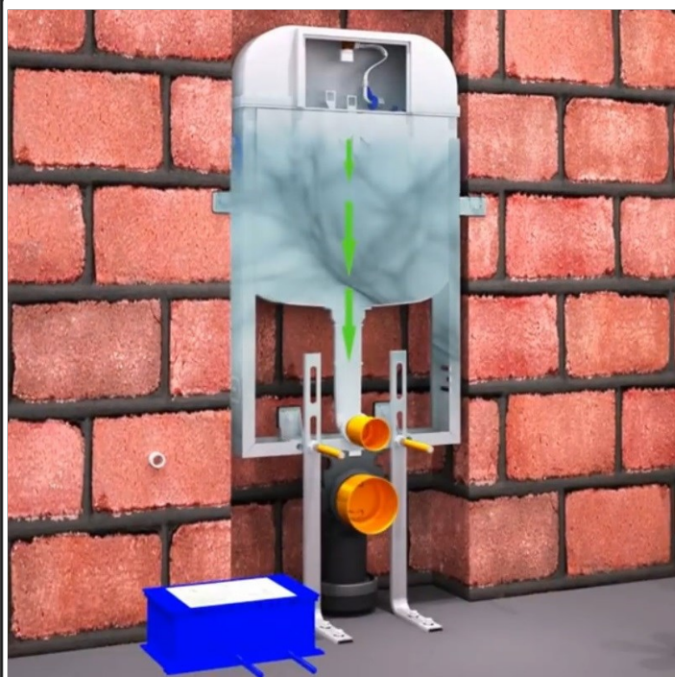
## Инструкция по монтажу и установке изделия



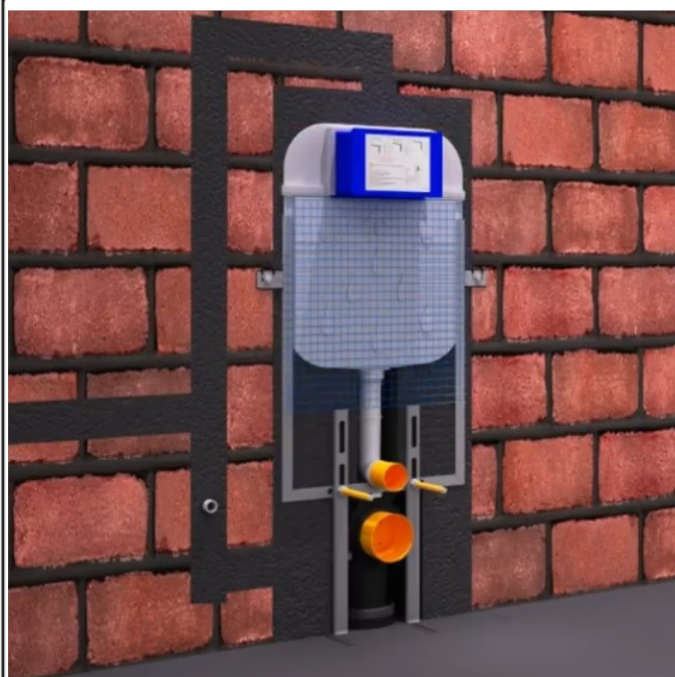
Установите защитный кожух кнопочного узла и сетку на бачок.



Произведите монтаж системы для подачи холодной воды в систему инсталляции. Вход для подачи воды в инсталляцию находится сверху.

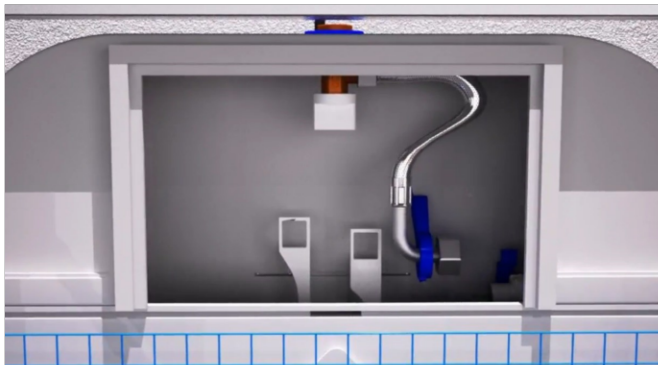


Перед дальнейшими действиями, обязательно необходимо протестировать продукт, залив в бачок воды и проверить нет ли утечек.

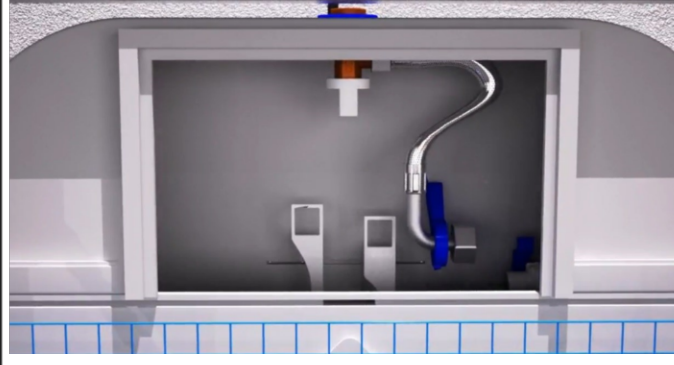


Закрепите или зацементируйте трубы.

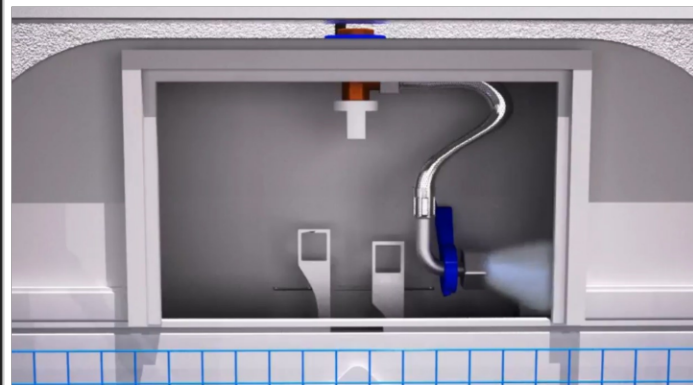
## Инструкция по монтажу и установке изделия



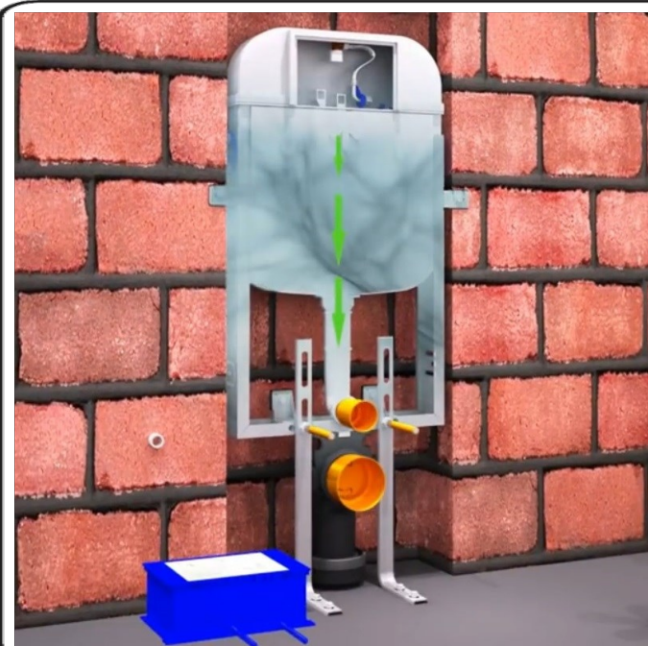
Откройте шланг с помощью расположенного на нём приспособления.



Откройте кран, для прочистки системы от грязной воды.



Дождитесь, когда вода станет чистого цвета.



Перед дальнейшими действиями, обязательно необходимо протестировать продукт, залив в бачок воды и проверить нет ли утечек.

- Если вода в водопроводной сети, не соответствующей действующим нормам СНиП, то необходимо перед монтажом трубопроводной системы в помещении, установить фильтр.
- Фильтра необходимо периодически очищать от накопившейся грязи или заменять их на новые.

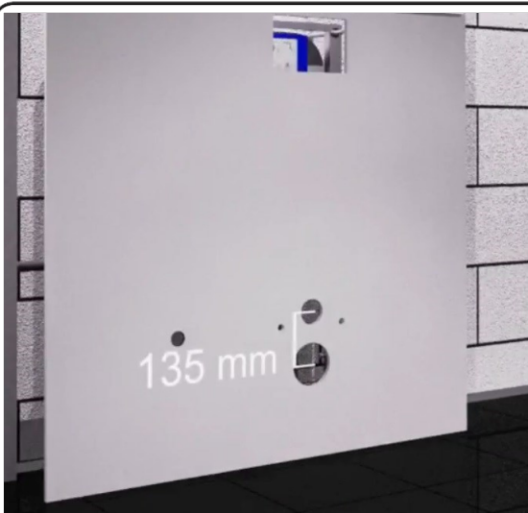
## Инструкция по монтажу и установке изделия



Установите форму для соединения панелей.



Установите защитную крышку.



Установите металлический профиль, а затем гипсокартон, заранее разметив все нужные отверстия. Гипсокартон должен плотно прилегать к корпусу инсталляции.

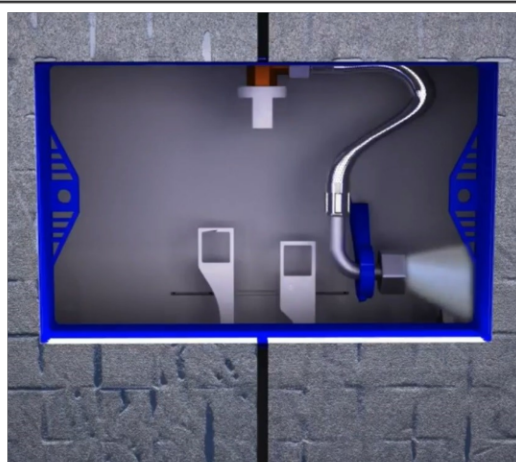


Произведите монтаж плитки.

\* Толщина штукатурки должна быть не менее 25 мм (2,5 см).

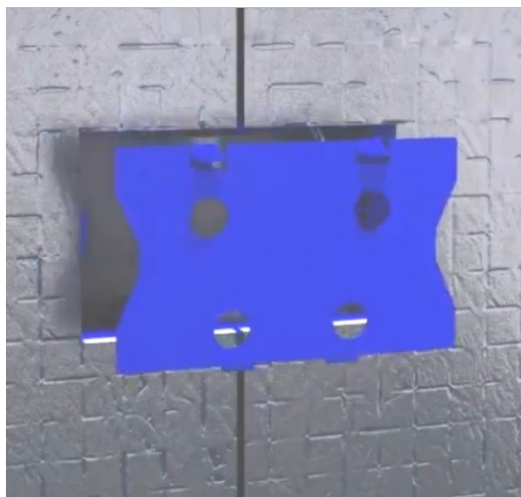


Отрежьте лишнее для подготовки монтажа смывной кнопки.

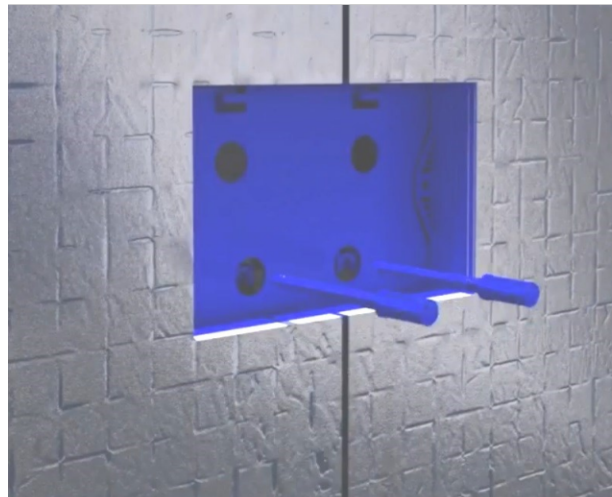


Откройте кран, для прочистки системы от грязной воды.

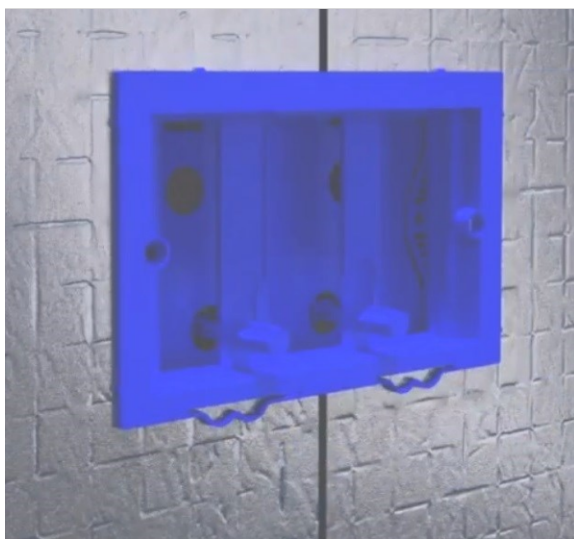
## Инструкция по монтажу и установке изделия



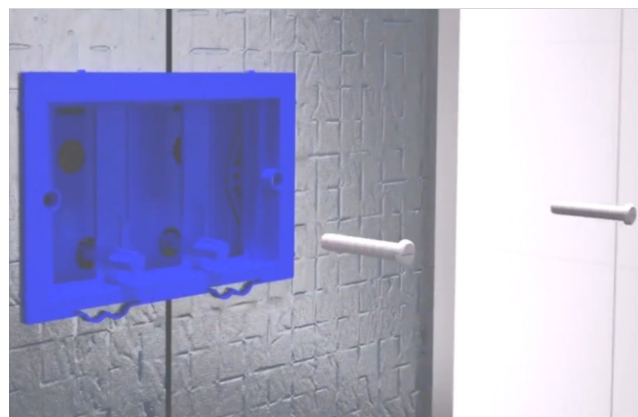
Установите внутреннюю часть держателя смывной кнопки.



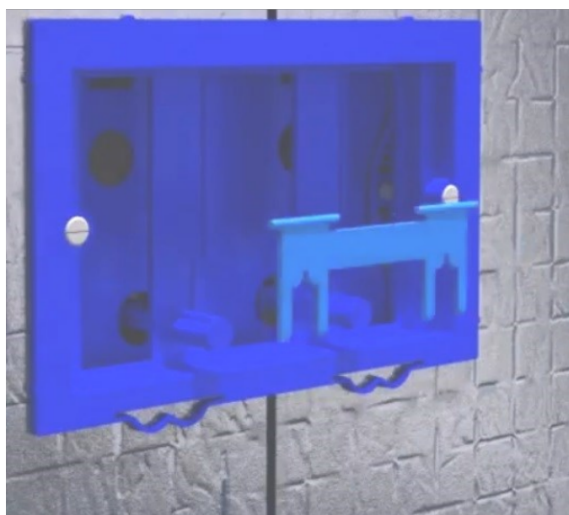
Вставьте и закрутите стержни.



Установите пластиковую раму.



Прикрутите комбинированные винты.

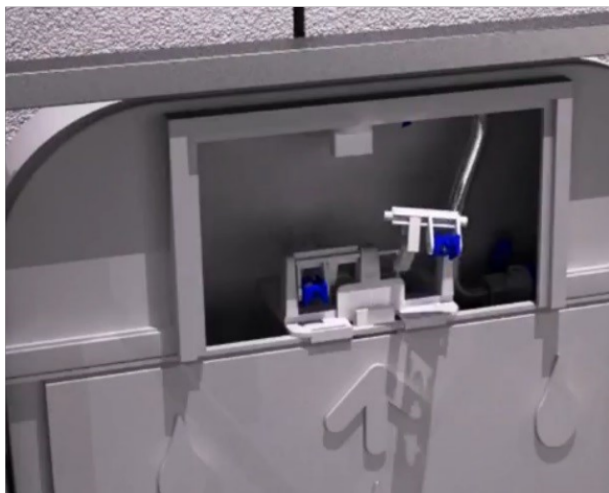


Установите замок пластиковой рамы.

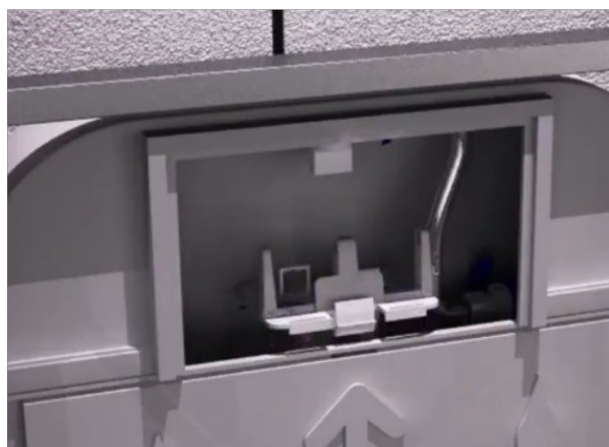
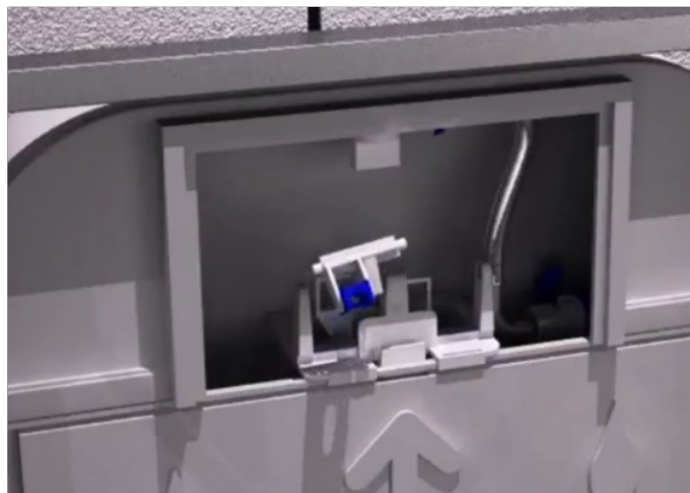


Установите кнопку смыва.

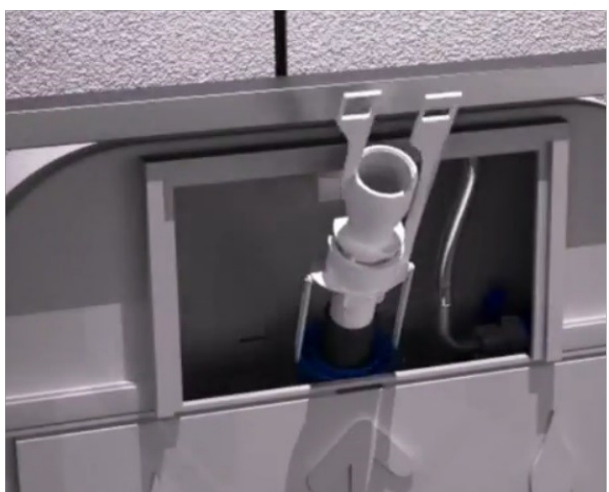
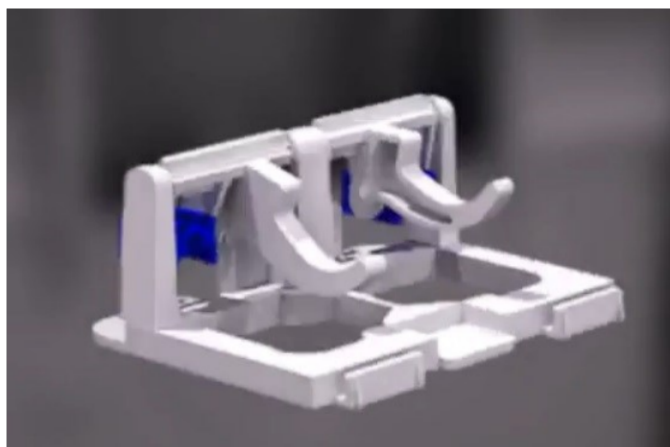
## Инструкция по демонтажу внутренних деталей



Снимите клипсы.



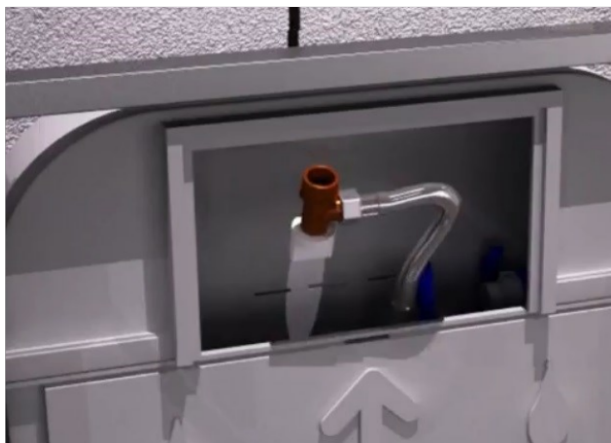
Снимите рычаг.



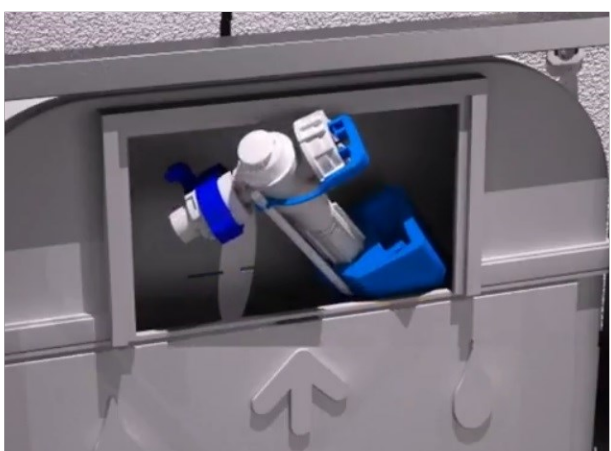
Снимите механизм смыва.



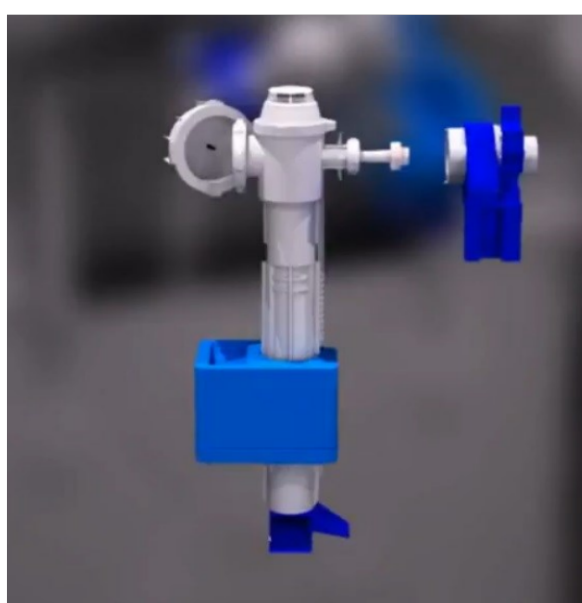
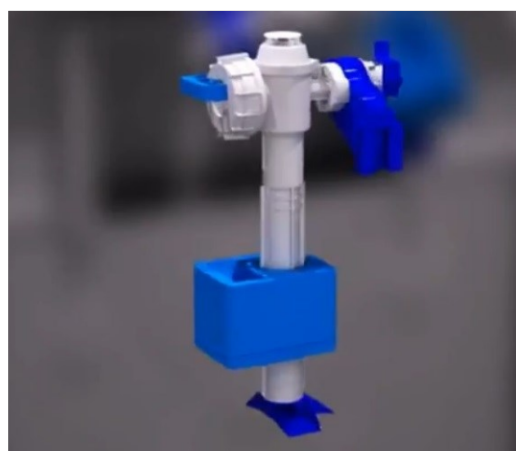
## Инструкция по замене деталей или чистке изделия



Снимите фитинг со шлангом.



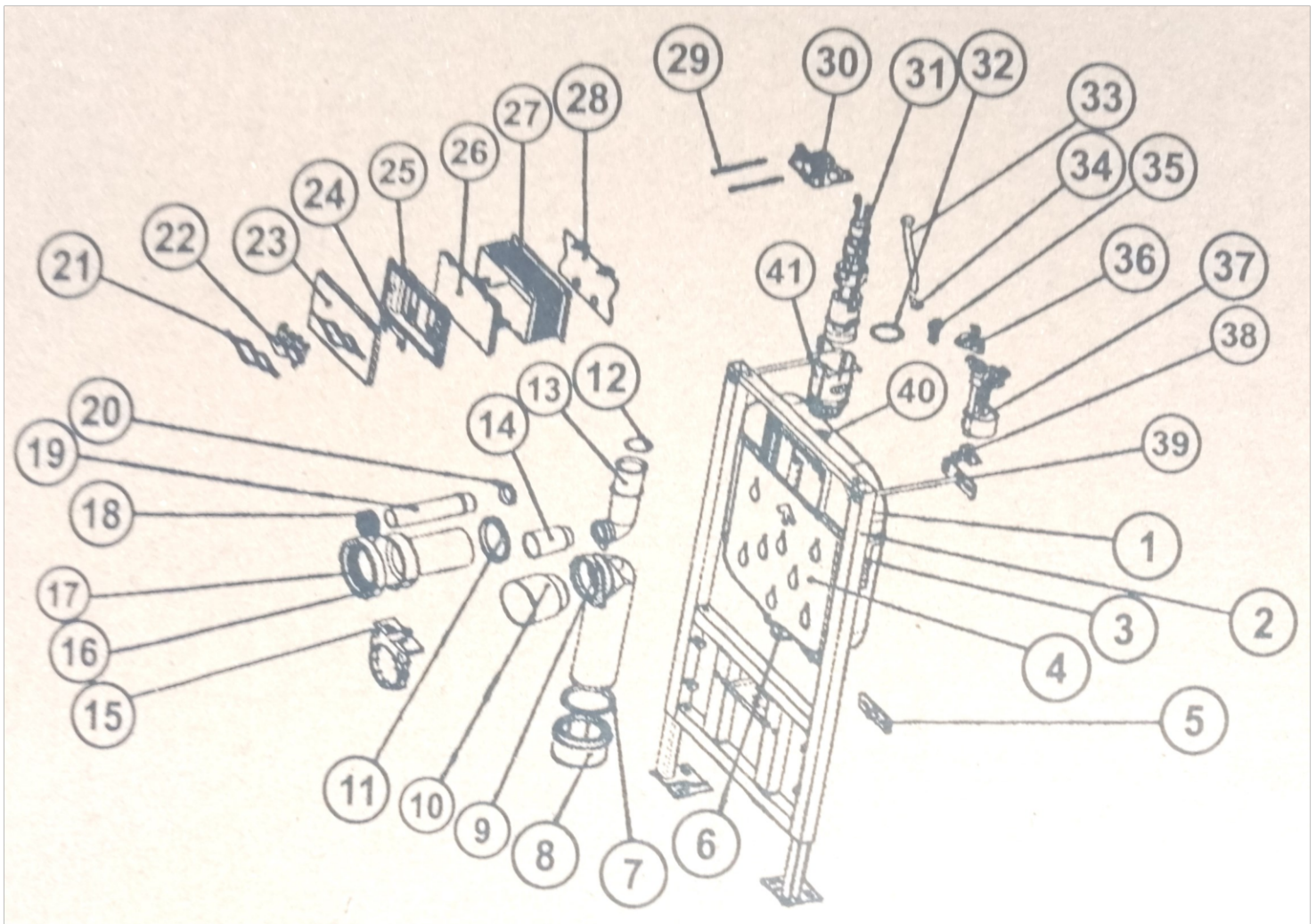
Снимите механизм наполнения.



Разборка и сборка механизма наполнения.

Детальная инструкция по чистке фильтра в разделе: «**Техническое обслуживание механизма наполнения**»

# Комплект инсталляции



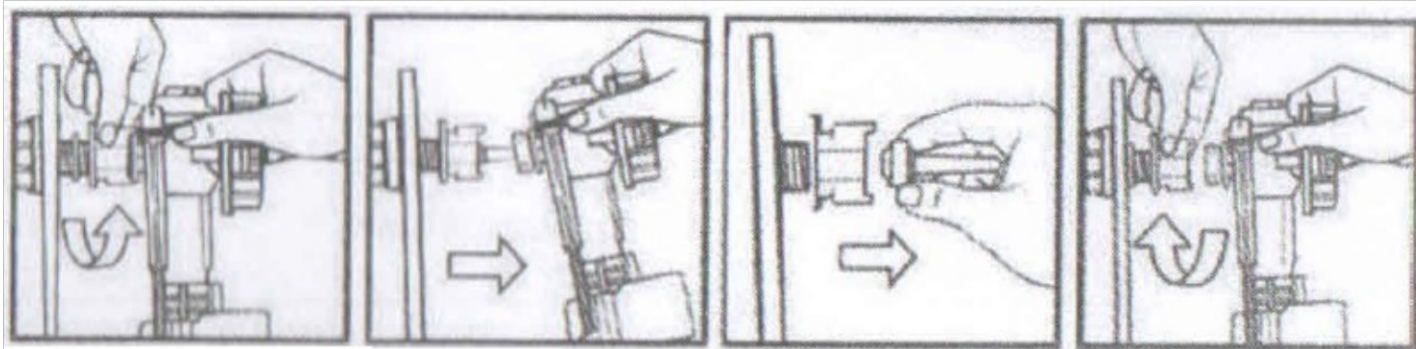
| №  | Код продукта    | Наименование                     | №  | Код продукта    | Наименование                      |
|----|-----------------|----------------------------------|----|-----------------|-----------------------------------|
| 1  | GR.05.013.01    | Резервуар (бачок) для воды       | 22 | 600xxx          | Нажимная кнопка для панели        |
| 2  | xxxx            | Стальной усиленный каркас        | 23 | GPX00X0.0X      | Кнопка управления (панель)        |
| 3  | xxxx            | Держатель бачка                  | 24 | EGP-0002.001.04 | Пластиковый замок рамы            |
| 4  | 600825          | Изоляция корпуса                 | 25 | EGP-0001.001.04 | Рамка панели управления           |
| 5  | 600742          | Крепление к стене с гайкой       | 26 | EGP-0006.001.04 | Обложка шаблона (при монтаже)     |
| 6  | 600838          | Выходное отверстие бачка         | 27 | EGR-0008.001.04 | Шаблон для подключения панели     |
| 7  | 600816          | Уплотнение трубы                 | 28 | EGR-0018.001.04 | Защитная крышка                   |
| 8  | EGR-0004.001.03 | Адаптер трубы                    | 29 | EGP-0010.001.04 | Стержень                          |
| 9  | EGR-0003.001.03 | Выпускная труба 90°              | 30 | GR.05.014.00    | Подвижный рычаг                   |
| 10 | EGR-0009.001.05 | Заглушка трубы                   | 31 | GR.03.002.01    | Механизм смыва                    |
| 11 | 600834          | Уплотнитель выпускной трубы 90°  | 32 | 600839          | Уплотнение заслонки               |
| 12 | 600817          | Прокладка удлинителя трубы       | 33 | 600821          | Гибкий шланг 1/2-3/8" (вход 3/8)  |
| 13 | EGR-0002.001.02 | Труба для чистой воды            | 34 | 600821          | Гибкий шланг 1/2-3/8" (выход 1/2) |
| 14 | EGR-0015.001.05 | Заглушка трубы для чистой воды   | 35 | xxxx            | Ключ (пластиковый)                |
| 15 | EGR-0005.001.03 | Пластиковый зажим трубы          | 36 | 600822          | Фитинг (кран) 3/8"                |
| 16 | 600833          | Прямая труба (100)               | 37 | 600810          | Механизм наполнения               |
| 17 | 600837          | Плоская прокладка трубы          | 38 | 600477          | Нижний фитинг наполнения воды     |
| 18 | 600835          | Уплотнитель трубы (чистая вода)  | 39 | 600741          | Крепление к стене со штырём       |
| 19 | EGR-0034.001.02 | Удлинительная труба              | 40 | xxxx            | Установка фитинга подачи воды     |
| 20 | 600836          | Уплотнение трубы для чистой воды | 41 | EGR-0048.001.02 | Держатель механизма смыва         |
| 21 | xxxx            | Накладка для кнопок              |    |                 |                                   |

\* Инсталляция GR5006 может отличаться по комплектации

## Техническое обслуживание механизма наполнения

### В случае низкого давления:

Если это займёт более 4 мин, чтобы цистерна наполнилась, снимите элемент управления потоком и оставьте механизм наполнения на своё место.



### Прочистка и замена фильтра:

Снимите и промойте уплотнитель. Смойте все загрязнения с корпуса клапана, включив и выключив воду. Установите уплотнитель и направляйтесь к корпусу.



## Совместимые чаши Генуя Creavit



TP570-00CB00E-0000



TP590-00CB00E-0000



TP595-00CB00E-0000

## Особенности инсталляции Creavit

1. Тестируется при нагрузке в 400 кг;
2. Лёгкий монтаж инсталляции;
3. Катафорезное покрытие защитит металл от коррозии
4. Гибкая подводка из нержавеющей стали;
5. Бачок с абсолютно бесшумной подачей воды системы Fluidmaste;
6. Скрытый бачок изготовлен из цельного литого пластика методом холодного давления;
7. Бачок обшит пенопластом (ни в коем случае нельзя снимать пенопласт с бачка);
8. Размеры и конструкция внутренних механизмов инсталляции специально рассчитаны для лёгкого доступа без инструментов;
9. Фитинг изготовлен из латуни;
10. Качественный механический привод смыва;
11. Бесперебойная работа под давлением от 0,2 до 16 бар;
12. Наполнение водой до 6 литров за 2 минуты;
13. Всегда есть возможность вместо механической кнопки, подключить специальную сенсорную, которая работает от батарейки. Но самое важное то, что в случае непредвиденных ситуаций с батарейкой, есть возможность произвести смыв механическим нажатием.

Благодаря всем этим факторам мы имеем один из самых качественных продуктов в своём классе.

## Срок гарантийного обслуживания

- |   |          |
|---|----------|
| • Наливной и смывной механизм для инсталляции | • 5 лет  |
| • Кнопка для инсталляции                      | • 2 года |
| • Запорный кран и шланг                       | • 2 года |
| • Резиновые детали (шланги, мембраны и пр.)   | • 1 год  |

**Россия, 108851, г. Москва, г. Щербинка,  
ул. Симферопольское Шоссе, 14а**

**Тел.: 8 (495) 85-85-166**

**Тел.: 8 (495) 85-85-167**

**Почта: [leontiy@creavit.com.ru](mailto:leontiy@creavit.com.ru)**

**Почта: [moskva@erkam.ru](mailto:moskva@erkam.ru)**

**Россия 350012 г. Краснодар, ул. Круговая 44**

**Тел.: 8 (861) 222-53-57**

**Тел.: 8 (861) 219-52-72**

**Почта: [info@erkam.ru](mailto:info@erkam.ru)**

**Видео о заводах Creavit**



**Произведено в Турции**